

TPX 100

mit offenem
Farbgebersystem

avec système
d'encrier ouvert



TPX 100

TAMPONDRUCKMASCHINE
MACHINE DE TAMPOGRAPHIE

 **Teca-Print**
 **Teca-Print**

TECHNISCHE DATEN TPX 100

Max. Druckbildgrösse (mm):	70 x 70
Max. Anzahl Farben:	2
Standardklischeegrössen (mm):	80 x 80 100 x 80 100 x 100 130 x 100
1. Druckleistung:	1900 Zyklen pro Stunde
2. Antrieb:	pneumatisch
3. Druckluftanschluss:	5-6 bar
4. Druckkraft:	max. 250 N (25 kp) bei 6 bar
5. Luftverbrauch/Takt:	0,5 l bei 6 bar
6. Elektrischer Anschluss:	100-240V; 50/60 Hz
7. Steuerung:	Prozessor SPS (Omron)
8. Tamponhub:	Elektronisch stufenlos einstellbar
9. Tamponvertikalhub:	100 mm, Spezialausführung: 140 mm

10. Tamponausladung:	88 mm bei Klischeetiefe 80 mm
11. Einrichten der Maschine:	Einzelauslösung jeder Arbeitsbewegung über Touchscreen möglich
12. Doppeldruck:	
13. Einzeltakt- und Dauerlaufschaltung:	über Touchscreen
14. Stückzähler:	inbegriffen
15. Geschwindigkeitseinstellung:	stufenlos über pneumatische Drosseln
16. Gewicht (Tischmodell):	ca. 30 kg
17. Abmessungen:	Breite Höhe Tiefe 380 mm 560 mm 762 mm

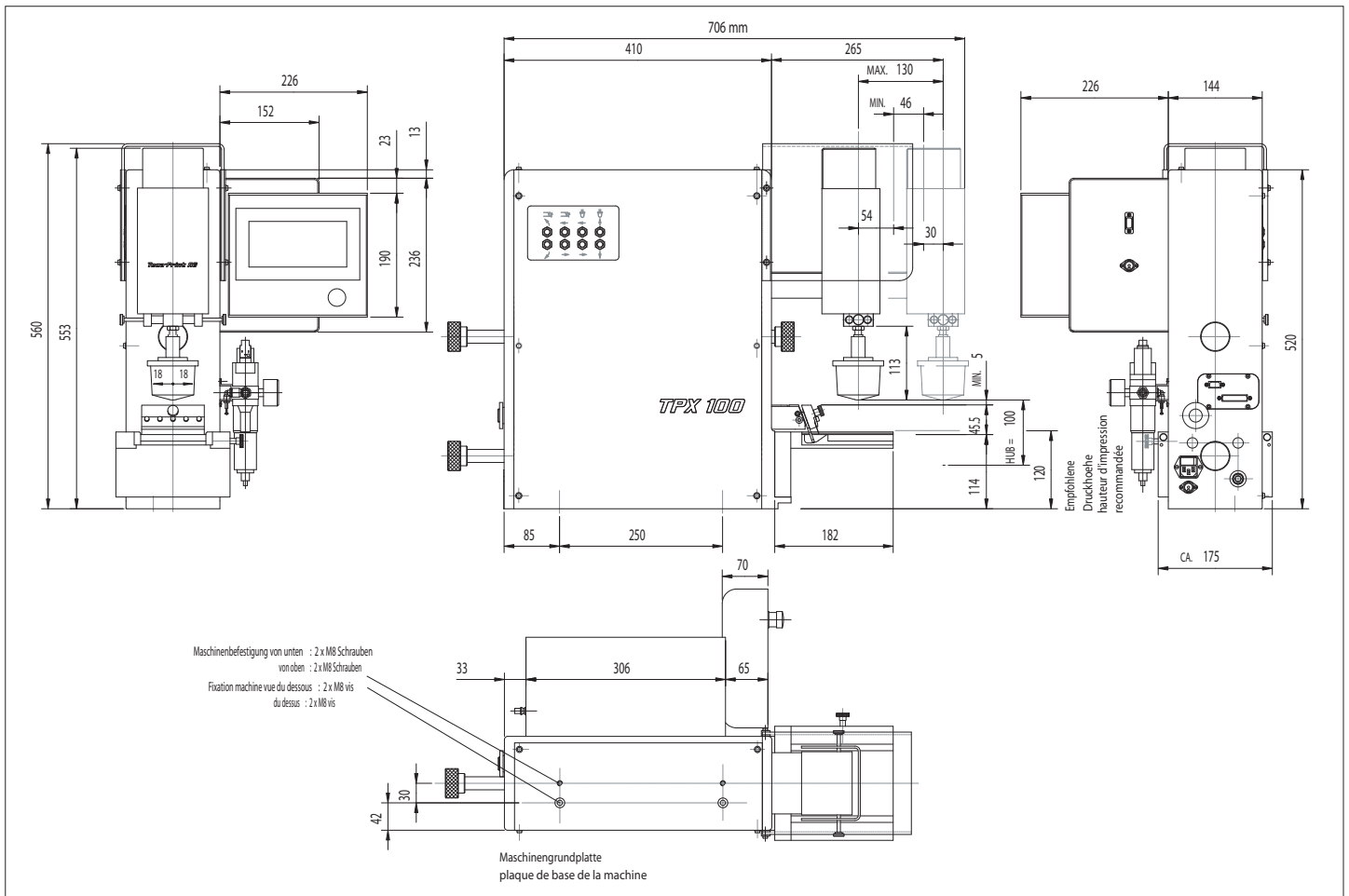
Technische Änderungen vorbehalten.

CARACTÉRISTIQUES TECHNIQUES TPX 100

dimensions max. du décor (mm):	70 x 70
nombre de couleurs max.:	2
dimensions standards cliché (mm):	80 x 80 100 x 80 100 x 100 130 x 100
1. capacité de production:	1900 cycles par heure
2. entraînement:	pneumatique
3. air comprimé:	5-6 bar
4. force de pression:	max. 250 N (25 kp) à 6 bar
5. consommation air par cycle:	0,5 l à 6 bar
6. tension de raccordement:	100-240V; 50/60 Hz
7. commande:	PLC
8. course horizontale:	ajustable en continu
9. course verticale:	100 mm, version spéciale: 140 mm

10. nettoyage tampon:	88 mm pour cliché de taille 80 mm
11. réglages machine:	déclenchement de chaque cycle par touche sur écran tactile possible
12. double impression:	
13. cycle simple ou fonctionnement continu:	par écran tactile
14. compteur cycles:	inclu
15. contrôle vitesse:	pas-à-pas à l'aide d'inductances
16. poids (sans socle):	env. 30 kg
17. dimensions:	largeur hauteur profondeur 380 mm 560 mm 762 mm

Sous réserve de modifications techniques.



Das Bild auf der Vorderseite zeigt eine TPX 100 Tampondruckmaschine mit einem Winkeltisch und einem KT 30 Koordinatentisch auf einem Maschinensockel MS 250 auf Rollen.

La photo au recto montre une TPX 100 avec une table angulaire et une table à coordonnées KT 30 sur socle MS 250 avec roulettes.

www.padprinting.biz
www.tampographie.biz
www.tampondruck.biz
www.teca-print.com



Teca-Print
 Teca-Print AG Tel. +41 (0)52 645 2000
 Postfach Fax +41 (0)52 645 2102
 Bohlstrasse 17 info@teca-print.com
 CH-8240 Thayngen teca-print.com