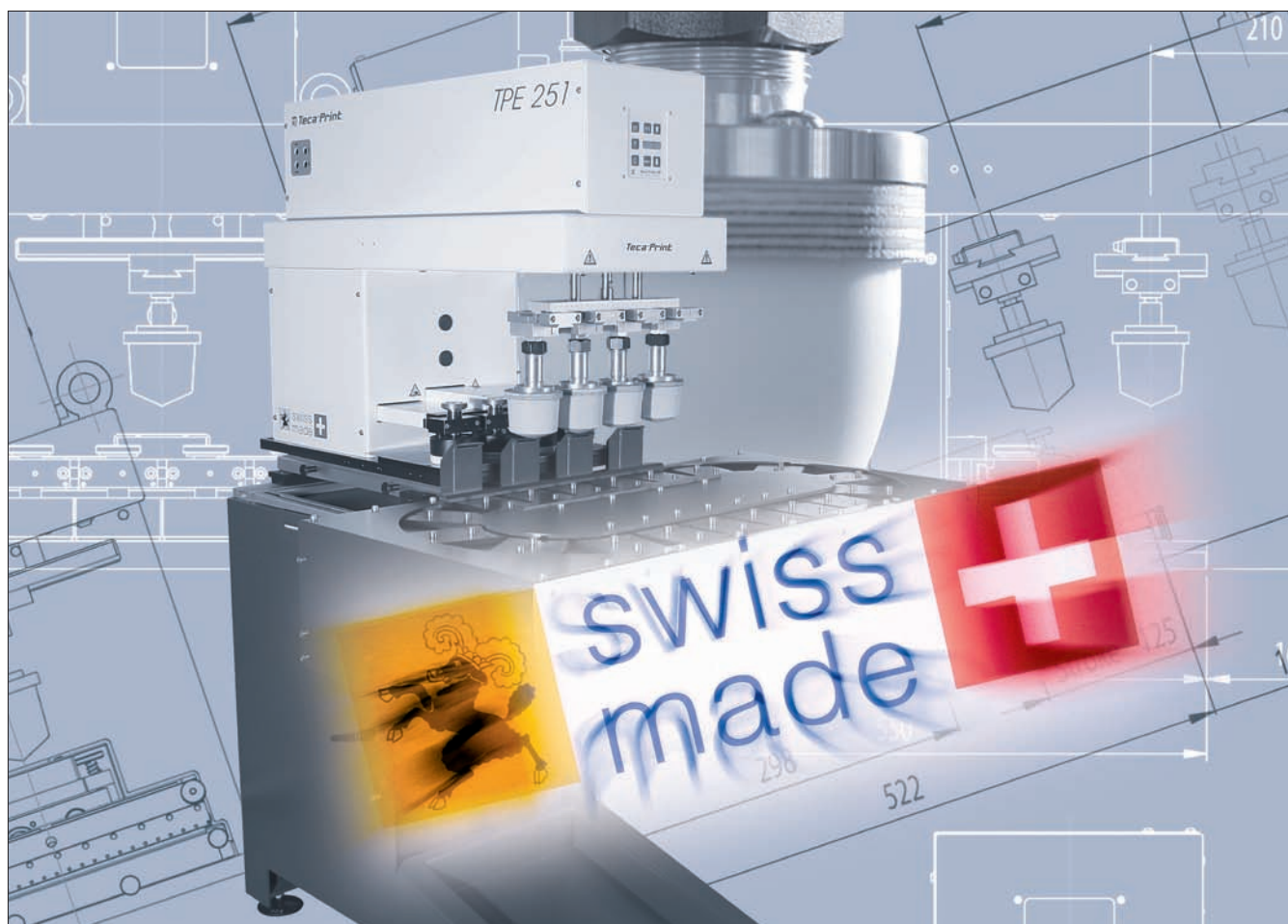


Seria E2

TPE 250

TPE 251



Seria E2

MASINI DE TAMPOGRAFIE

 **Teca-Print**
 **Teca-Print**

Seria E2 si perifericele



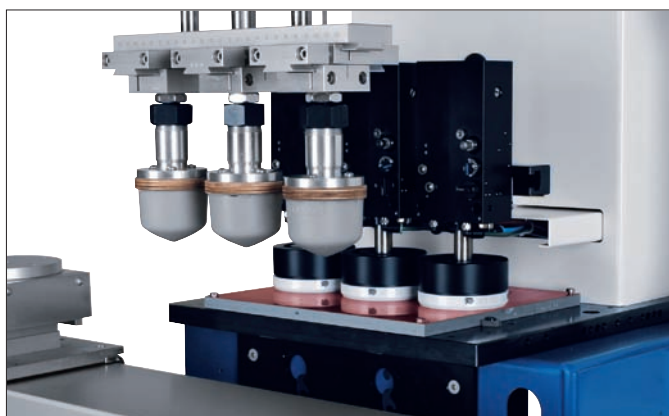
TPE 250 cu injector TI 300 de diluant, pentru imprimarea in 2 culori

TPE 251 si dispozitivul TAC de curatare a tamponului, calimara ovala si masa de coordonate KT 50



Sistem de deplasare a tamponului si Margine de Transfer TFC-i 125 pe PTE 251, pentru imprimare in 4 culori

TPE 250 pe baza masinii MS 250 cu masa culisanta VTP, masa de coordonate KT 30 si masa unghiulara



Cilindru calimara rotativa, pe TPE 251 pentru imprimare in 3 culori



Caracteristicile Seriei E2

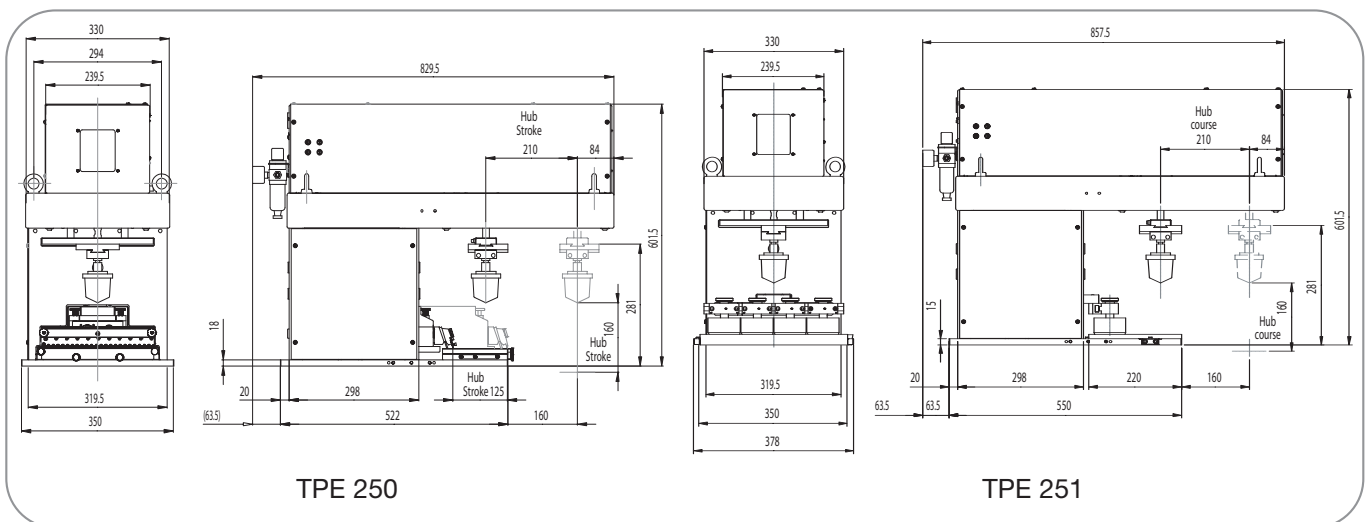
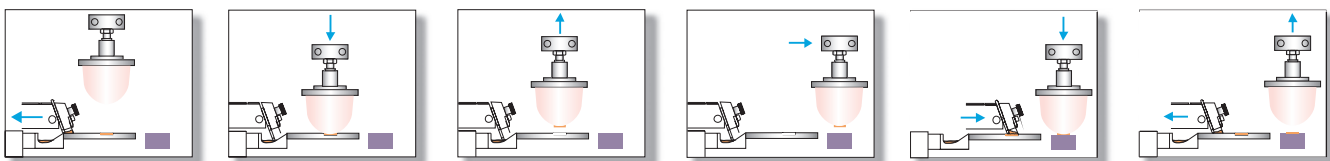
- Masinile Seriei E2 de la Teca-Print sunt rentabile si in acelasi timp solide din punct de vedere tehnic.

Maschinele Seriei E2 ofera o gama larga de posibile aplicatii, datorita optiunilor calimara sigilata si calimara acoperita, asigurand in acelasi timp o utilizare usoara, confortabila, care va ajuta la imbunatatirea productiei si cresterea eficientei. Combinatia intre Marginea de Transfer TFC-i 125 si dispozitivul de deplasare a tamponului, ambele fiind concepute pentru aplicatii separate de imprimare in 2 culori, face posibila imprimarea in 4 culori cu o capacitate de imprimare de pana la 800 piese pe ora.

Marginea de Transfer TFC-i 125 necesita numai 8 puncte de fixare si ofera toate beneficiile acestui dispozitiv periferic, de exemplu: incarcare si descarcare usoara a pieselor imprimate. Cele doua statii de imprimare se afla in fata masinii. Prin adaugarea dispozitivului de deplasare a tamponului, masina este capabila sa imprime in 2 culori in ambele statii de imprimare, facand astfel posibila imprimarea in 4 culori.

Cu toate ca masina este relativ eficienta din punct de vedere al costurilor, ea este o solutie de imprimare de sine statatoare, robusta si potrivita chiar si pentru integrarea in procesele automate. Optiuni suplimentare, cum ar fi unitatea TI 300 de injectare de diluant si dispozitivul de curatare a tamponului, sunt disponibile ca de obicei.

Procesul de tampografie



DATE TEHNICE	TPE 250	TPE 251				
Diametrele calimarilor rotunde (mm):		56 / 72 / 86 / 96 / 115*				
Diametrele calimarilor ovale (mm):		70 x 140 96 x 120 116 x 226* 115 x 320*				
Numarul maxim de culori:	4	4				
Dimensiunile standard ale cliseelor (mm):	250 x 100	100 x 220 250 x 220 150 x 220 350 x 220				
1. Capacitatea de imprimare:	Maxim 1400 piese pe ora					
2. Actionare:	Pneumatica					
3. Forta de apasare:	1150 N					
4. Sursa de curent:	230 V / 110 V / 50 Hz / 60 Hz					
5. Unitatea de control:	PLC					
6. Consumul de aer pe ciclu:	Aproximativ 0.9 l la 6 bar					
7. Greutatea (fara / cu baza masinii):	Aproximativ 82 kg / MS 250 = 148 kg; MS 351 = 222 kg					
8. Dimensiuni: (fara baza masinii)	latime 350 mm	inaltime 602 mm	adancime 830 mm	latime 350 mm	inaltime 602 mm	adancime 858 mm
9. Periferice optionale:	Dispozitiv TAC de curatare a tamponului, injector TI 300 de diluant, mese naveta, Margine de Transfer, mese rotative, masa oscilanta PT 300					
10. Accesorii optionale:	Mese de coordonate, baze ale masinii, tampoane si piese pentru elementele culisante, mese de primire, compensator de inaltime tampon, cilindru rotativ calimara					

* cu calimara cu suprapunere

** fara dispozitiv de curatare a tamponului

Ne rezervam dreptul de a face modificari tehnice fara a anunta in prealabil

Vizitati site-ul nostru web pentru mai multe informatii despre Teca-Print si produsele de tampografie:



www.padprinting.biz
www.tampographie.biz
www.tampondruck.biz
www.teca-print.com



Teca-Print

Teca-Print AG

Tel. +41 (0)52 645 2000

Tel. +41 (0)52 FON TECA

Postfach

Fax +41 (0)52 645 2102

Bohlstrasse 17

info@teca-print.com

CH-8240 Thayngen

teca-print.com